

Sectionaltor-Paneele und Zubehör

FÜR GARAGEN- UND
INDUSTRIETORE



WIR ÖFFNEN DEM FORTSCHRITT TÜR UND TOR



Torpaneele in großer Auswahl

MASSGESCHNEIDERT, DESIGNORIENTIERT,
ENERGIESPAREND...

Als einer der führenden europäischen Hersteller von Türen und Toren setzt Teckentrup mit innovativen Produktentwicklungen und hoher Fertigungsqualität immer wieder neue Maßstäbe.

Alle Produkte werden ständig im Rahmen der DIN ISO 9001 qualitätsüberwacht.



So werden die Sectionaltor-Paneele nach dem neuesten Stand der Technik produziert und verarbeitet.

Die Paneele sind zweischalig aufgebaut, aus galvanisch veredeltem Stahlblech und wärmedämmend mit FCKW-freiem PUR ausgeschäumt.

Vielfältige Optiken und ästhetische Oberflächenprägungen ermöglichen in allen Architekturbereichen moderne, stilvolle Gestaltungslösungen. In Abstimmung auf das Gesamtobjekt prägen die Teckentrup Paneele das Erscheinungsbild einer Fassade und geben den Gebäuden eine besondere Note.



... UND MIT PATENTIERTER SICHERHEIT

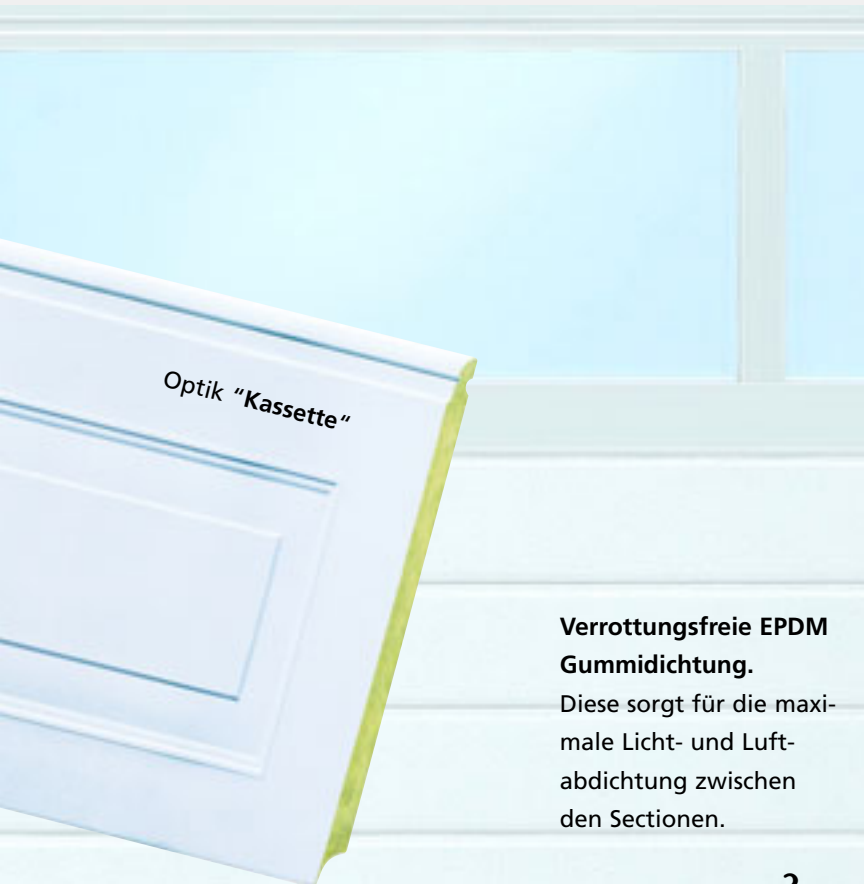
Fingerklemmschutz außen und innen.
Durch die patentierte Formgebung der Paneelkontur, passen die einzelnen Sectionen perfekt zusammen. So werden gefährliche Öffnungsschlitzte vermieden und ein versehentliches Eingreifen zwischen die Sectionen verhindert.



Fingerklemmschutz außen



Fingerklemmschutz innen



Verrottungsfreie EPDM Gummidichtung.

Diese sorgt für die maximale Licht- und Luftabdichtung zwischen den Sectionen.

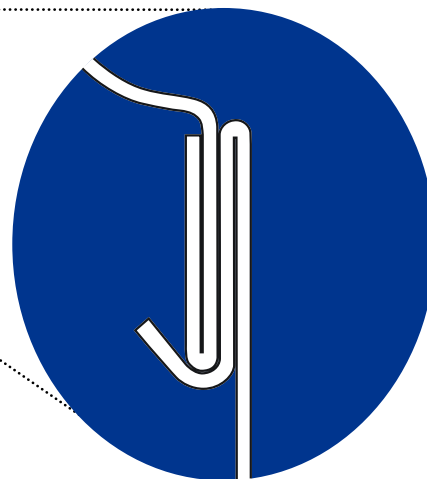
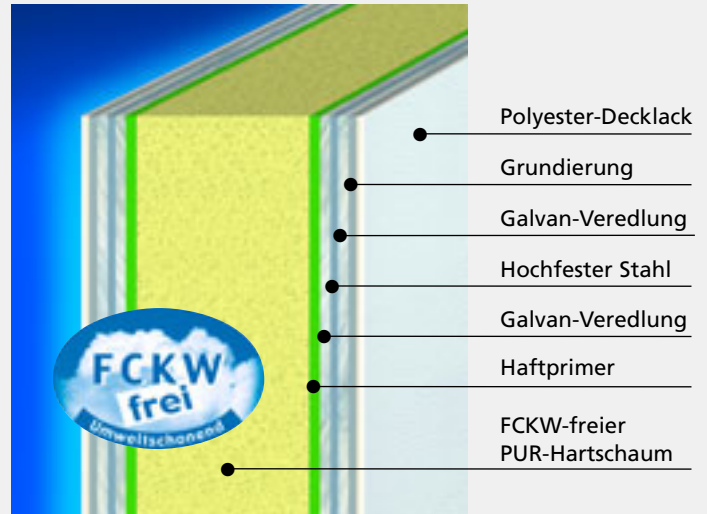


Durch und durch Top Qualität

INTELLIGENT KONSTRUIERT UND PRÄZISE VERARBEITET...

Ein geniales Prinzip.

Die technischen Eigenschaften unserer Paneele garantieren Top Qualität: Jede Section entspricht den maximalen Genauigkeitsanforderungen mit minimalen Toleranzen. Durch ausgereifte Verfahrenstechniken wird die Oberfläche aus Stahlblech extrem schlagfest, witterungs- und korrosionsbeständig. Die exakte Mischung der Schaumkomponenten gewährleistet, dass die Paneele hochdicht, hochfest und langlebig sind.



Der besondere Vorteil:

Durch die 4-fach-Lage des Bleches auf der Innenseite wird eine maximale Haltbarkeit der Schraubverbindungen gewährleistet. Das sorgt auch nach vielen Jahren noch für eine sichere Befestigung der Beschläge.

Paneele für Industrietore

... FÜR DIE UNTERSCHIEDLICHSTEN TORVARIANTEN - SICKENOPTIK

Für alle Anforderungen.

Unsere Sectionaltor-Paneele für Industrie und Gewerbe entsprechen allen Anforderungen an ein modernes Industrie-Sectionaltor. Auf der Basis von 4 Systemachsmaßen mit gleichmäßigem Sickenabstand, können alle Torgrößen mit minimalem Verschnitt produziert werden.

Ausführung:

Stahlpaneele doppelwandig, 40 mm, Stahlblech galvanveredelt mit Bandbeschichtung auf Polyesterbasis, Polyurethan ausgeschäumt

Außenseite:

Oberflächenstruktur: stucco
Farbe: Grauweiß, ähnlich RAL 9002

Innenseite:

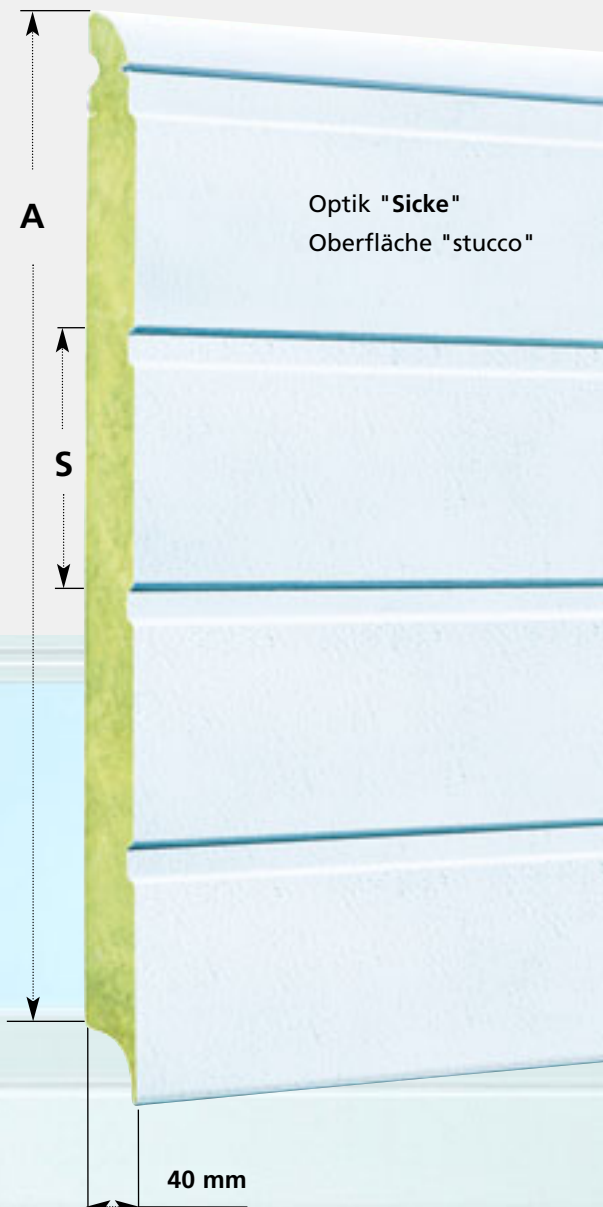
Oberflächenstruktur: stucco
Farbe: Grauweiß, ähnlich RAL 9002

Alternativ:

Innen- und Außenseite galvanveredelt mit transparentem Schutzfilm

Paneellängen:

2 m bis 10 m



NEU

Kombinierbare Paneelhöhen mit gleicher Sickenteilung

Systemachsmaß A	Sickenabstand S
* 375,00 mm 2 Sicken	125 mm
500,00 mm 3 Sicken	125 mm
625,00 mm 4 Sicken	125 mm
* 750,00 mm 5 Sicken	125 mm

* Nicht in der Ausführung: galvanveredelt mit transparentem Schutzfilm

Paneele für Garagentore

IN GROSSER DESIGNAUSWAHL - SICKENOPTIK ...

Die Garagentor Paneele gibt es in vielfältiger Auswahl mit unterschiedlichen Sickenoptiken und den Oberflächenstrukturen "woodgrain" und "glatt". Entscheiden Sie nach Ihren gestalterischen Vorstellungen. Wir liefern nach Wunsch.

Ausführung:

Stahlpaneelle doppelwandig,
40 mm, Stahlblech galvanveredelt mit
Bandbeschichtung auf Polyesterbasis,
Polyurethan ausgeschäumt

Außenseite:

Oberflächenstruktur: woodgrain oder glatt
Farbe: Verkehrsweiß, ähnlich RAL 9016
oder Sepiabraun, ähnlich RAL 8014

Innenseite:

Oberflächenstruktur: stucco
Farbe: Grauweiß, ähnlich RAL 9002

Paneellängen: 2 m bis 10 m

Torblattoptik "Sicke"

Torblattoptik "Mittelsicke"

Torblattoptik "ohne Sicke"

Optik "Sicke"
Oberfläche "woodgrain"

A

S

Tore in allen Normhöhen aus 4 Systemachsmaßen

Durch die Kombination von passenden Bodenabschlussprofilen zu den Paneelen werden nur noch 4 verschiedene Systemachsmaße benötigt.

BRM-Höhe	Anzahl Paneele	Systemachsmaß A	Abschlussprofil	Torsection kürzen	Sickenabstand* S
1875	4	468,00 mm	0	-32 mm	115,00 mm
2000	4	491,25 mm	0	-	122,88 mm
2125	4	522,50 mm	0	-	130,60 mm
2250	4	553,75 mm	0	-	138,40 mm
2375	5	468,00 mm	0	-	117,00 mm
2500	5	491,25 mm	0	-	123,50 mm
2625	5	522,50 mm	+9	-31,5 mm	129,50 mm
2750	5	553,75 mm	0	-54 mm	135,80 mm
2875	6	468,00 mm	+ 32	-	118,30 mm
3000	6	491,25 mm	+ 17	-	123,50 mm

*nur für Torblattoptik "Sicke"

Kombinierbare Paneelhöhen mit gleicher Sickenenteilung

Systemachsmaß A	Sickenabstand S
*375,00 mm 2 Sicken	125 mm
500,00 mm 3 Sicken	125 mm
625,00 mm 4 Sicken	125 mm
*750,00 mm 5 Sicken	125 mm

*nicht in sepiabraun lieferbar

NEU

Optik "ohne Sicke"
Oberfläche "glatt"

40 mm

- KASSETTENOPTIK



Torblattoptik "Kassette"

Außenmaße der Kassetten:

Breite 650 mm

Höhe 310 mm

Optik mit gleichmäßigen
Kassettenelementen.

Oberfläche nur in der
Ausführung "woodgrain"

Ausführung:

Stahlpaneele doppelwandig,
40 mm, Stahlblech galvanveredelt mit
Bandbeschichtung auf Polyesterbasis,
Polyurethan ausgeschäumt

Außenseite:

Oberflächenstruktur: woodgrain
Farbe: Verkehrsweiß, ähnlich
RAL 9016 oder Sepiabraun,
ähnlich RAL 8014

Innenseite:

Oberflächenstruktur: stucco
Farbe: Grauweiß, ähnlich RAL 9002

Paneellängen: 2 m bis 10 m



Optik "Kassette"
Oberfläche "woodgrain"

Tore in allen Normhöhen aus 4 Systemachsmaßen

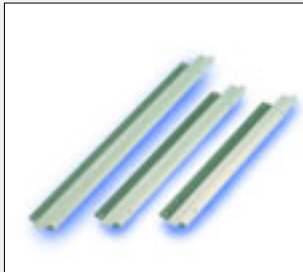
Durch die Kombination von passenden Bodenabschlussprofilen zu den Paneelen werden nur noch 4 verschiedene Systemachsmaße benötigt.

BRM-Höhe	Anzahl Paneele	System- achsmaß A	Abschluss- profil	Torsection kürzen
1875	4	468,00 mm	0	-32 mm
2000	4	491,25 mm	0	-
2125	4	522,50 mm	0	-
2250	4	553,75 mm	0	-
2375	5	468,00 mm	0	-
2500	5	491,25 mm	0	-
2625	5	522,50 mm	+9	-31,5 mm
2750	5	553,75 mm	0	-54 mm
2875	6	468,00 mm	+ 32	-
3000	6	491,25 mm	+ 17	-

Informationen zur Aufteilung der Kassetten auf Anfrage.

Zubehör für Industrietore

DAS KOMPLETTE PROGRAMM FÜR DIE SICHERE MONTAGE



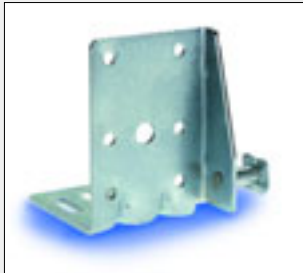
ENDKAPPE: Stahlblech galvanveredelt, bandbeschichtet, grauweiß ähnlich RAL 9002. Ausführung in links und rechts passend zu den Systemachmaßen.



SEITENSCHARNIER: Stahl galvanisch verzinkt in links und rechts.



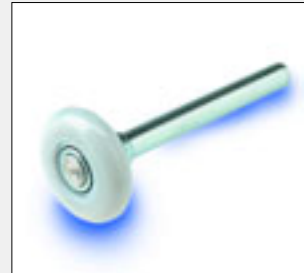
MITTELSCHARNIER: Stahl galvanisch verzinkt.



BODENKONSOLE: Stahl galvanisch verzinkt in links und rechts mit Seilaufnahme, gesetzlich geschützt.



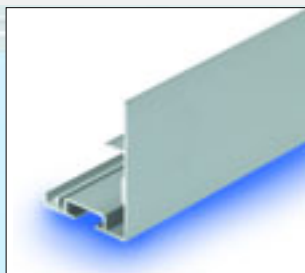
ROLLENHALTER: Stahl galvanisch verzinkt.



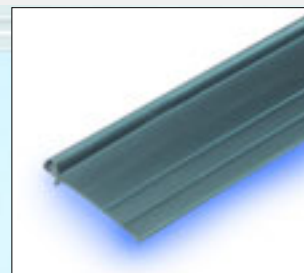
LAUFROLLE: Kunststofflaufrolle lang, kugelgelagert.



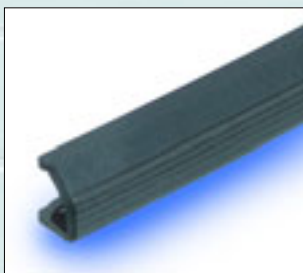
BODENDICHTUNG: Verrottungssichere Bodendichtung aus elastischem EPDM- Gummiprofil, passend für die Aufnahme im Bodenabschlussprofil.



BODENABSCHLUSSPROFIL: Stranggepresstes Aluminiumprofil, eloxiert in E6/EV1.

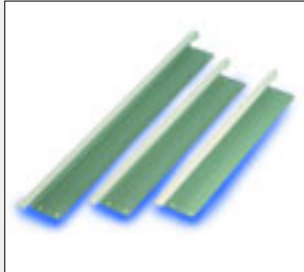


STURZDICHTUNG: Dichtprofil für die Topsection, aus elastischem EPDM-Gummiprofil.



ZWISCHENDICHTUNG: Dichtprofil aus elastischem EPDM-Gummiprofil, talkumiert.

Zubehör für Garagentore



ENDKAPPE: Stahlblech galvanveredelt, bandbeschichtet, grauweiß ähnlich RAL 9002. Ausführung in links und rechts passend zu den Systemachsmaßen.



SEITENSCHARNIER: Mit seitlichen Fingerschutzlaschen und integriertem Exzenter-Rollenhalter, Stahl galvanisch verzinkt in links und rechts.



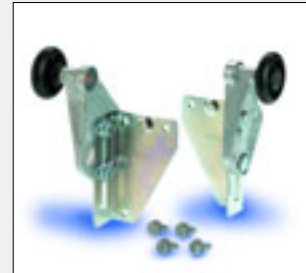
MITTELSCHARNIER: Mit seitlicher Fingerschutzlasche, Stahl galvanisch verzinkt.



BODENKONSOLE: Mit integriertem Exzenter-Rollenhalter, Stahl galvanisch verzinkt, in links und rechts mit Seilaufnahme, gesetzlich geschützt.



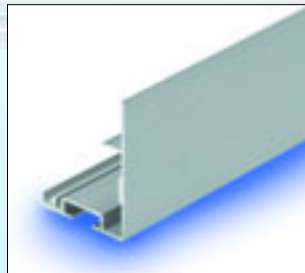
LAUFROLLE: Gleitgelagert für Exzenter-Beschläge, gesetzlich geschützt.



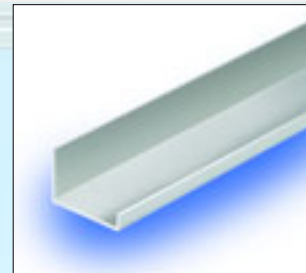
TOPROLLENHALTER: Toprolle inkl. Konsole im Set für Sturzsection in links und rechts, Stahl galvanisch verzinkt, leicht justierbar.



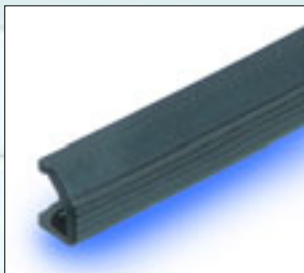
BODENDICHTUNG: Verrottungssichere Bodendichtung aus elastischem EPDM- Gummiprofil, passend für die Aufnahme im Bodenabschlussprofil.



BODENABSCHLUSSPROFIL: Stranggepresstes Aluminiumprofil, eloxiert in E6/EV1.



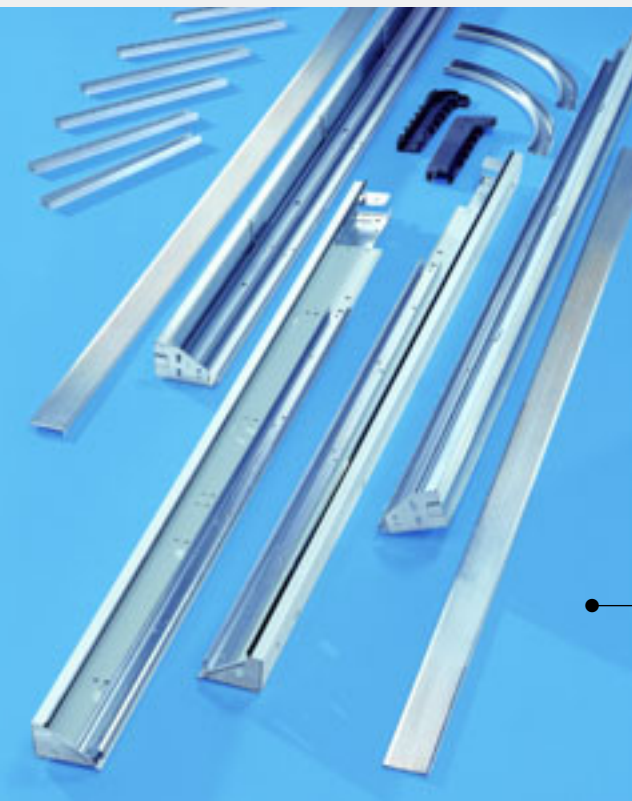
GS ABSCHLUSSPROFIL: Stranggepresstes Aluminiumprofil, eloxiert in E6/EV1, für geschnittene Sturzsectionen zu verwenden.



ZWISCHENDICHTUNG: Dichtprofil aus elastischem EPDM-Gummiprofil, talkumiert.

Das vorteilhafte Einbausystem

DIE KOMPLETTEN EINBAUMODULE FÜR GARAGENTORE



Ihr Vorteil:

Durch die Kombination von Zargenteilen, Querstreben, Zugfedern und Zugseilen können Standard- und Sondergrößen der Torzargen aus wenigen Modulen zusammengestellt werden.

MODUL 1

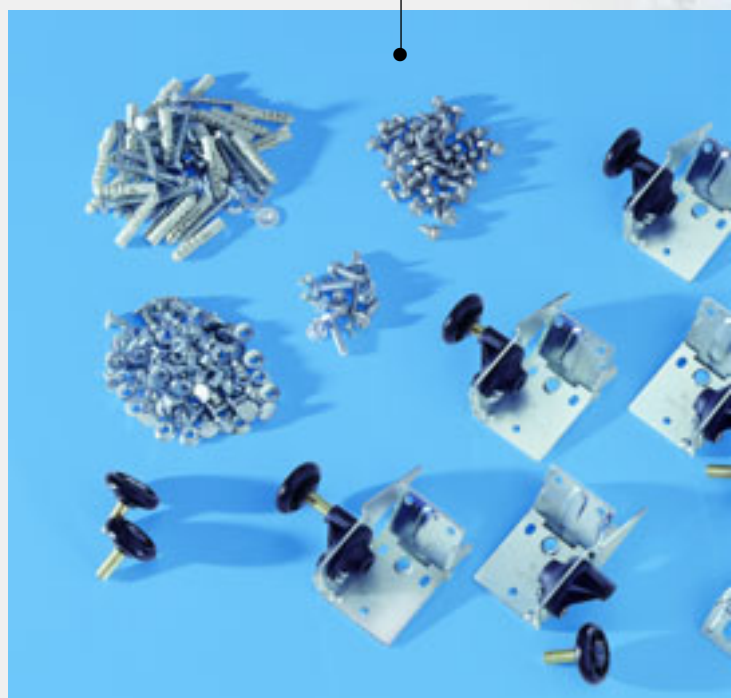
Höhenabhängige Zargen-Komponenten:

Zargengrundkörper, vertikale und horizontale Laufschienen, Laufbögen, Federkanal inkl. Abdeckung, Abhängungen bzw. Seitenabstreifungen, div. Beschläge und Einbauanleitung.



Zubehör- und Befestigungsmaterial:

Bodenkonsolen, Seitenscharniere, Laufrollen, Toprollenhalter, Befestigungswinkel etc.



IN ÜBERSICHTLICHEN LIEFERPAKETEN

MODUL 2

Breitenabhängige Zargen-Komponenten: Querstreben, Sturzblende inkl. Sturzdichtung, GS-Profil, Bodenabschlussprofil inkl. Bodendichtung.



MODUL 3

Breiten-/höhenabhängige Zargen-Komponenten: Zugseile, Mittelscharniere, Zugfedern.



Europaweit...

... ERREICHBAR FÜR UNSERE KUNDEN



Hauptverwaltung
Werk Verl-Sürenheide



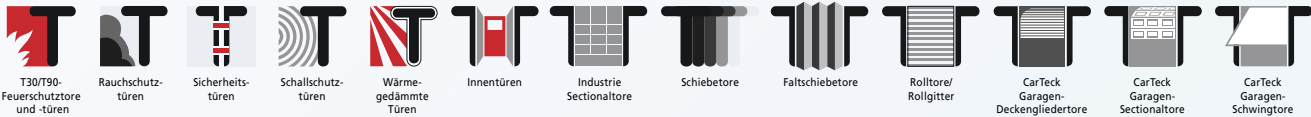
Werk Großzöberitz



Werk Gütersloh



Internet: www.tekla.de



Technische Änderungen vorbehalten.
7.5/01/03 (D) 119.297
Die Produkt-Abbildungen in diesem Prospekt sind als Beispiele zu verstehen. Sie entsprechen daher in der Ausstattung nicht unbedingt dem Standardangebot.

WIR ÖFFNEN DEM FORTSCHRITT TÜR UND TOR

